

内装壁用



厚塗り珪藻土で簡単デザイン

国内産の珪藻土配合

けいそうど

珪藻土 壁材 MIX

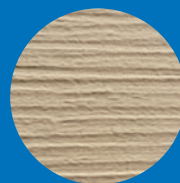
すーっとのびて、サクサク楽々!! 初心者も軽いコテさばきでキレイに塗れます。

調湿効果はもちろん、ホルムアルデヒドやアンモニアも強力吸着。

快適空間への壁リフォームやお部屋のインテリアづくりに、使い勝手抜群のコテ塗り・DIY 塗り壁材。

コテ仕上げ

スポンジ仕上げ



〈詳しくは裏面へ〉

いろいろな壁に塗れます

脱臭
効果

結露
防止

調湿
効果

厚塗
タイプ

水性

混ぜてあるから
すぐ塗れる!

下地処理材は当社製品の
アクドメールをご使用ください。

※他社製下地処理材を使用した場合、原材料の相性の違いから
変色、剥がれ等の不具合が出る可能性があります。

キレイに
仕上げる
お約束



石綿(アスベスト)は一切使用しておりません。

塗り方 MOVIE ▶



Fujiwara

自分でデザイン するから楽しい。 厚塗りできる 珪藻土壁材。



けいそうど
珪藻土
壁材 MIX



● A 3kg 缶 (2.5~3.5㎡)
● B 10kg 缶 (8~12㎡)

塗り厚は
1~2mmが最適!

※下地の状態、塗り厚によって施工面積は多少変わります。



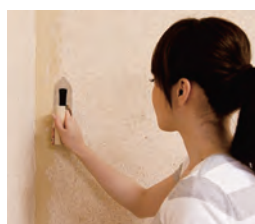
コテだけでなく、スポンジやローラーでも
簡単に塗り付けができるので自由度が広がる!

※必ず、下地処理材アクトメールでの下地処理が必要です。

コテを使わなくても塗り付けできます



●コテを使う塗り方



コーナー部分を先に塗ってから
全体に塗っていきます。

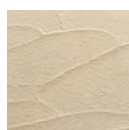
ポイント1

コテは進行方向に少し
浮かせて気味にして動か
します。

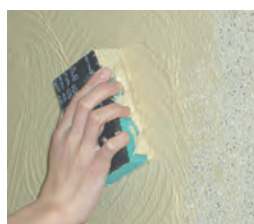


ポイント2

ムラを意図的に残す
と、風合いのある自然
な仕上がりになります。

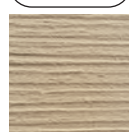


●スポンジ等を使う塗り方



材料をスポンジですくって、適
当な厚みに塗り付けます。

仕上げ①



スポンジの凹
凸を利用して
仕上げる。

仕上げ②



乾かないうち
に、仕上げヘラ
「スムーディ」を
使って平滑に。



アレンジ

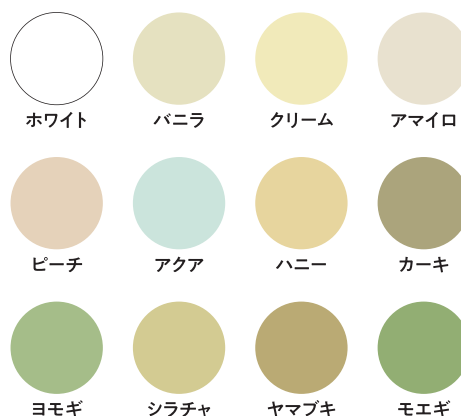
厚塗りだから軽量タイル・貝殻など
の小物、手形などでアレンジも可能

塗ることのできる下地(素材)

土壁・セシ壁・ジュラク壁・砂壁などの塗り壁、
しっくい、コンクリート、モルタル、合板、コンパネ、
ビニール壁紙、石こうボード

風呂場、外壁では使用できません

※下地に付着している油污等は、あらかじめ取り除いてください。※石こうボードなどのパネル下地は、パテ等によ
る目地処理が必要です。※古い壁の上に塗る場合は、いずれの素材でも、当社のアクトメールを塗って、よく乾燥
させてから塗ってください。※他社製下地処理材は使用できません。



※画像は印刷物の為、実際の色はカラーサンプルにてご確認ください。
(下記フリーダイヤルかメールにてご依頼ください。)

品 名	珪藻土壁材 MIX (内装調湿性仕上塗材)	正 味 量	3kg / 缶 10kg / 缶
成 分	アクリルエマルジョン、珪藻土、他	用 途	内装壁用(風呂場を除く)
使用量の 目安	3kg 缶で2.5~3.5㎡ / 10kg 缶で8~12㎡※1回塗りです(塗り厚は1~2mm程度で 施工します。)*下地の状態、塗り厚によって施工面積は多少変わります。		
乾燥時間	約1~2日(20℃)		

【材料の保管方法】直射日光や5℃以下の場所を避けて保管してください。(一度凍った材料は使用できません。)*【施工後のお手入れ】・時間の経過
で付着する日常的な汚れ、手垢等は、よく絞った濡れタオル等で軽く拭いてください。【使用上の注意】・使用する前に、容器ラベルに表示されている施
工方法や、各注意事項を読んでください。・上記用途(塗ることのできる下地・素材)以外に使用しないでください。・塗り作業中、乾燥中ともに換気をよく
して、十分に乾燥させてください。・一度に規定の塗り厚(1~2mm)以上で塗った場合、ヒビ割れることがあります。・残った材料や道具を洗浄した水
を河川に流さないでください。・材料をこぼさないよう注意して開封してください。・5℃以下になる恐れがある場合の施工は避けてください。※石綿(ア
スベスト)は一切使用しておりません。※施工後、ホルムアルデヒドなどの有害なガスの発生はありません。安心してご使用いただけます。※天然素材を使
用しておりますので、製造ロットによっては多少の色違いが出る場合があります。※一部屋または一壁面を塗るのに必要な材料は、あらかじめ面積を計
算して用意しておいてください。※一壁面は塗り継ぎのないよう仕上げてください。※一壁面に必要な材料がロット違いになる場合は、あらかじめ合わせ
練りして使用してください。・衣類に付着すると落ちません。汚れても良い服装で作業してください。・子供の手の届くところに置かないでください。【応急
処置】・万一飲み込んだ場合は水を飲ませるなどの処置をしてください。・目に入った場合はこすらずにすぐ水で洗い流してください。・異常が残る場合は
専門医にご相談ください。

消費者の皆さまへ

製品に万一異常がありましたらご連絡ください。また、使用方法のお問
い合わせについては、下記のフリーダイヤル等をご使用ください。

0120-64-2421

※土・日・祝・指定日をのぞく 8:00~17:00

塗り方DVD・資料を無料進呈いたします
※右のQRコードよりお申し込みください



WEB サイト

製造元 **フジワラ化学株式会社**

愛媛県西条市新大田94 <https://www.fujiwara-chemical.co.jp>